

[www.casece.com](http://www.casece.com)

**ЭКСПЕРТЫ В РЕШЕНИИ СЛОЖНЫХ ЗАДАЧ**

**С 1842 ГОДА**

**CASE**  
CONSTRUCTION

# ГУСЕНИЧНЫЕ МИНИ-ПОГРУЗЧИКИ С БОРТОВЫМ ПОВОРОТОМ

**Серия В**



**КОМПАКТНЫЙ И НАДЕЖНЫЙ  
ПОМОЩНИК**

# ОСНОВНЫЕ ПРИЧИНЫ ВЫБРАТЬ ГУСЕНИЧНЫЙ МИНИ-ПОГРУЗЧИК С БОРТОВЫМ ПОВОРОТОМ CASE



## ПРЕВОСХОДНАЯ ОБЗОРНОСТЬ

- Большая стеклянная дверь кабины для лучшего кругового обзора.
- Прозрачная область в крыше кабины для визуального контроля ковша на максимальной высоте.
- Низко расположенный порог передней двери для беспрепятственного обзора ковша мини-погрузчика и траншеи.



## РАДИАЛЬНАЯ И ВЕРТИКАЛЬНАЯ СХЕМЫ ПОДЪЕМА СТРЕЛЫ

Радиальная — для работы с ковшом и другим навесным оборудованием на уровне опорной поверхности, для выемки грунта и толкания, вертикальная — для погрузки, перемещения и подъемных операций.



## МНОГОФУНКЦИОНАЛЬНОСТЬ

Простота подключения и отключения гидравлических шлангов навесного оборудования.



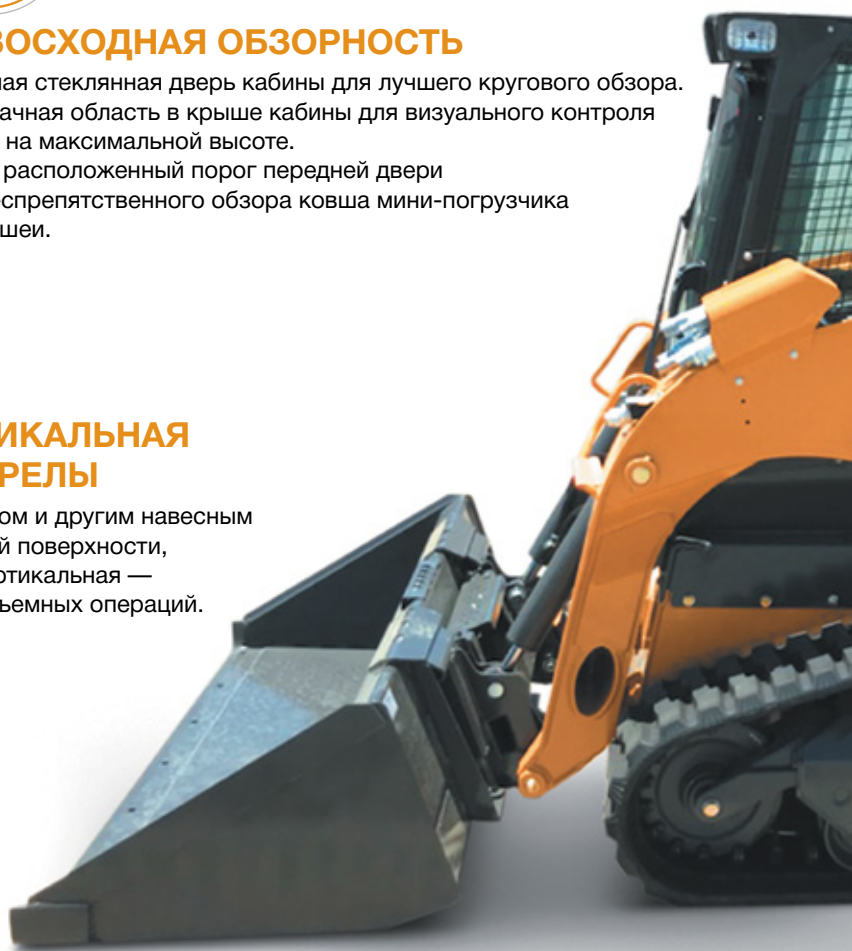
## ПРОСТОЕ И БЕЗОПАСНОЕ ТЕХНИЧЕСКОЕ ОБСЛУЖИВАНИЕ

Все обслуживаемые компоненты сгруппированы вместе для упрощения ежедневного технического обслуживания.



## ХОДОВАЯ ЧАСТЬ ЭКСКАВАТОРНОГО ТИПА

- Простая гидравлическая регулировка натяжения гусеничных лент.
- Больше открытых областей для удобной очистки гусениц и увеличения срока их службы.
- Герметичные и смазанные на весь срок службы катки и натяжные колеса, позволяющие снизить расходы на техническое обслуживание.
- Опорные катки экскаваторного типа с тройными фланцами, обеспечивающие надежную опору гусеничных лент при работе на склонах.







### **КНОПКА ВКЛЮЧЕНИЯ**

Оптимизированная процедура запуска машины для более интуитивно понятного управления.



### **УСОВЕРШЕНСТВОВАННАЯ ПАНЕЛЬ ПРИБОРОВ**

Улучшенная компоновка для полного контроля машины.



### **УДОБНАЯ ФОРМА ДЖОЙСТИКОВ**

Более узкий хват и уменьшенная верхняя часть джойстиков для большего комфорта оператора.



### **ЭФФЕКТИВНАЯ СИСТЕМА УПРАВЛЕНИЯ ДВИЖЕНИЕМ**

Уменьшение колебаний стрелы погрузчика для обеспечения меньшего просыпания материала из ковша и повышения комфорта оператора.



## КНОПКА ВКЛЮЧЕНИЯ И УСОВЕРШЕНСТВОВАННАЯ ПАНЕЛЬ ПРИБОРОВ



Благодаря оптимизированной процедуре запуска машины и усовершенствованной панели приборов гусеничные мини-погрузчики CASE стали более легкими и удобными в управлении.



## ЭФФЕКТИВНАЯ СИСТЕМА УПРАВЛЕНИЯ ДВИЖЕНИЕМ

Улучшенная амортизация

Запатентованная система управления движением CASE Ride Control обеспечивает и комфорт, и производительность. Эту дополнительную функцию обеспечивает амортизатор, который уменьшает колебания стрелы погрузчика при передвижении на повышенной скорости для уменьшения просыпания материала и увеличения комфорта оператора. Больше материала при быстром перемещении.

Система самовыравнивания ковша Self-leveling позволяет сохранять горизонтальное положение навесного оборудования на всей высоте подъема.



## УДОБНАЯ ФОРМА ДЖОЙСТИКОВ

- Более узкий хват для повышения удобства управления.
- Более компактное расположение переключателей и меньший размер верхней части джойстиков для простоты использования.
- Меньший размер оснований электрогидравлических органов управления для увеличения пространства для ног и, как следствие, повышенного комфорта оператора.





# ВСЕ ПОД КОНТРОЛЕМ: УВЕЛИЧЕННАЯ ПРОИЗВОДИТЕЛЬНОСТЬ

Все новые гусеничные мини-погрузчики CASE серии В имеют полностью переработанный интерфейс управления и рабочее место оператора. Благодаря этому упрощается эксплуатация мини-погрузчика и повышается точность и эффективность его управления.

Эти машины отлично подходят для любых задач, так как обладают высокими показателями мощности и крутящего момента, могут оснащаться многочисленными гидравлическими функциями и различным навесным оборудованием и имеют лучшую в отрасли обзорность. Гусеничные мини-погрузчики CASE серии В — это эффективное и производительное решение для земляных работ.

- **Высокое вырывное усилие отрыва для земляных работ.**
- **Лучшая в отрасли обзорность для повышенной безопасности.**
- **Просторная кабина с удобным входом.**
- **Удобный ввод, сохранение и загрузка настроек в соответствии с выполняемыми работами или предпочтениями оператора.**
- **Превосходная совместимость с навесным оборудованием.**
- **Прочность и внешний вид рамы такие же, как у моделей предыдущей серии, в сочетании с множеством переработанных важных внутренних элементов машины, позволяющих ей справляться с ежедневной тяжелой работой и суровыми условиями эксплуатации.**



# КОМПАКТНЫЙ И НАДЕЖНЫЙ ПОМОЩНИК

В серию В входят модели с радиальной и вертикальной схемами подъема стрелы. Преимущества каждой схемы зависят от типа выполняемых работ. По этой причине компания CASE предлагает оба варианта схемы подъема на машинах разных классов, благодаря чему всегда можно выбрать идеальную машину для любых задач.

## ВЕРТИКАЛЬНАЯ СХЕМА ПОДЪЕМА

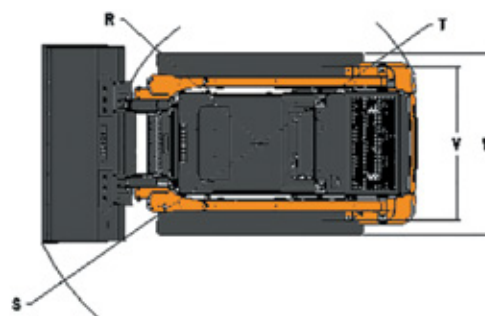
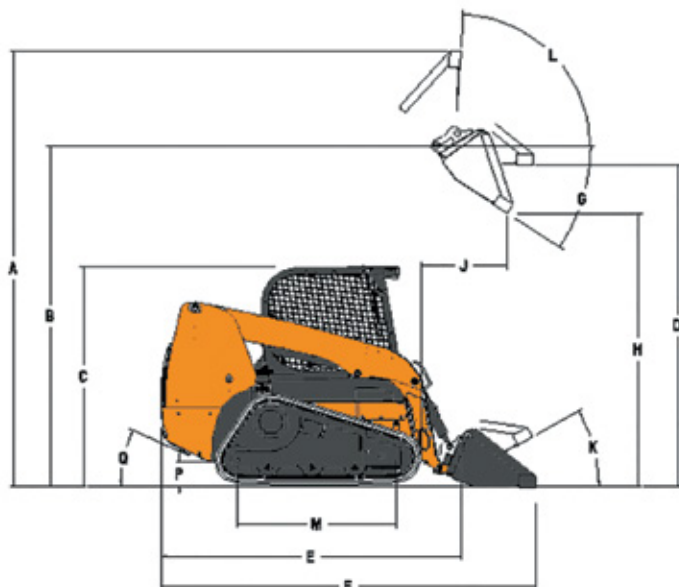
Модели с вертикальной схемой подъема предназначены для подъема и перевозки грузов, а также для погрузки в самосвалы. Геометрия стрелы с двумя цилиндрами позволяет поднимать груз вертикально вверх с максимальным вылетом на максимальной высоте. Машины с вертикальной схемой подъема идеально подходят для боковой загрузки в центральную часть кузова самосвалов с высокими бортами.



## РАДИАЛЬНАЯ СХЕМА ПОДЪЕМА

Машины с радиальной схемой подъема предназначены для копания, подъема и толкания. Геометрия стрелы обеспечивает передачу нагрузки непосредственно на раму, благодаря чему достигается высокая производительность при копании и толкании. Такая геометрия также обеспечивает максимальный вылет стрелы на уровне головы оператора, что облегчает погрузку и выгрузку поддонов с грузовиков.





<b>ОСНОВНЫЕ РАЗМЕРЫ</b>		<b>TR270B</b>	<b>TR320B</b>	<b>TV380B</b>
A — габаритная высота с ковшом LPE (низкопрофильный, с удлиненным днищем)	мм	4181	4221	4316
B — высота по пальцу ковша при макс. подъеме стрелы	мм	3178	3218	3343
C — высота кабины по конструкции для защиты оператора при опрокидывании машины (ROPS)	мм	1998	2044	2044
D — высота до днища ковша при макс. подъеме стрелы	мм	2976	3016	3139
E — габаритная длина без рабочего оборудования	мм	2662	2961	2978
F — габаритная длина с ковшом LPE (низкопрофильный, с удлиненным днищем)	мм	3512	3811	3829
G — угол выгрузки ковша	°	38,1	38,1	53,3
H — высота выгрузки с ковшом LPE (низкопрофильный, с удлиненным днищем)	мм	2410 при 38,1°	2450 при 38,1°	2505 при 45°
J — вылет выгрузки с ковшом LPE (низкопрофильный, с удлиненным днищем)	мм	745 при 38,1°	720 при 38,1°	880 при 45°
K — макс. запрокидывание ковша на уровне опорной поверхности	°	31	30,6	34,9
L — макс. запрокидывание ковша при макс. подъеме стрелы	°	99,9	100	86,2
P — дорожный просвет	мм	207	244	244
Q — угол съезда	°	32	32	32
R — радиус разворота без навесного оборудования	мм	1346	1418	1433
S — радиус разворота с ковшом LPE (низкопрофильный, с удлиненным днищем)	мм	2297	2398	2414
T — радиус разворота	мм	1523	1731	1725
V — ширина колеи	мм	1356	1488	1488
W — габаритная ширина (по тракам)	мм	1676	1943	1943
<b>ХАРАКТЕРИСТИКИ ПРОИЗВОДИТЕЛЬНОСТИ</b>				
Номинальная грузоподъемность, 35 %	кг	860	1018	1209
Номинальная грузоподъемность, 50 %	кг	1225	1451	1723
Опрокидывающая нагрузка	кг	2449	2902	3447
Усилие отрыва на цилиндрах подъема стрелы *	кН	27,8	34,5	26,8
Усилие отрыва на цилиндрах ковша *	кН	32,3	38,7	33,4
<b>МАССА</b>				
Эксплуатационная масса	кг	3750	4355	4625
Транспортировочная масса	кг	3615	4200	4475
<b>ГЕОМЕТРИЯ СТРЕЛЫ</b>				
Тип		Радиальная	Радиальная	Вертикальная
<b>ДВИГАТЕЛЬ</b>				
Производитель		FPT	FPT	FPT
Модель двигателя		F5C E5454 G*A001	F5C E5454 C*A003	F5C E5454 C*A003
Рабочий объем	л	3,2	3,2	3,2
Полная мощность	кВт/л.с.	55/75	67/91	67/91
	(брит. л.с.)	(74)	(90)	(90)
Номинальная мощность	кВт/л.с.	51/69	63/86	63/86
	(брит. л.с.)	(68)	(84)	(84)
	при об/мин	2500	2500	2500
Макс. крутящий момент	Н·м	275 при 1400 об/мин	340 при 1400 об/мин	340 при 1400 об/мин
Экологический стандарт		Tier 3	Tier 3	Tier 3
<b>СКОРОСТЬ ДВИЖЕНИЯ</b>				
Низкий диапазон	км/ч	8,9	8,9	8,9
Высокий диапазон (опция)	км/ч	12,9	12,9	12,9
<b>ГИДРАВЛИЧЕСКАЯ СИСТЕМА</b>				
Стандартный поток при 210 бар	л/мин	85,2	85	85
Высокий поток при 210 бар	л/мин	116,6	131	131
Сверхмощный высокий поток при 276 бар	л/мин			132,5
<b>ВРЕМЯ ЦИКЛА</b>				
Поднятие стрелы	с	3,7	4,5	4,8
Опускание стрелы	с	1,9	2,7	2,8
Возврат ковша в исходное положение	с	2,3	2,7	2,7
Опрокидывание ковша	с	1,7	2,0	2,0
<b>ЗАПРАВочНЫЕ ЕМКОСТИ</b>				
Топливный бак	л	75,7	96,5	96,5
Масло в двигателе, с фильтром	л	9,5	9,4	9,4
Масло гидросистемы, с фильтром	л	38,1	45,4	45,4
Охлаждающая жидкость	л	17	19	19
<b>ЭЛЕКТРИЧЕСКАЯ СИСТЕМА</b>				
Генератор	В, А	14, 120	14, 120	14, 120
Стартер	В, кВт	12, 3,2	12, 3,2	12, 3,2
Аккумулятор	В	12, 950 CCA	12, 950 CCA	12, 950 CCA

\* Значение приведено для низкопрофильного ковша с удлиненным днищем, LPE.

\* Усилие отрыва рассчитано с учетом ограничения по мощности гидравлической системы и опрокидывающей нагрузки.



# СИЛА БРЕНДА CASE

С 1842 года специалисты компании CASE Construction Equipment неустанно стремятся создавать практичные и инновационные решения, которые гарантируют экономичность и производительность.

Мы делаем все возможное, чтобы нашим клиентам было легче использовать новые технологии и соответствовать постоянно ужесточающимся требованиям рыночной конъюнктуры.

На сегодняшний день наша деятельность в мировом масштабе и опыт работы на локальных рынках позволяют нам разрабатывать новую продукцию, ориентируясь в первую очередь на реальные потребности клиентов.

Обширная дилерская сеть CASE всегда готова оказать поддержку и защитить ваши инвестиции. Уровень сервиса превзойдет ваши ожидания и оставит только лучшие впечатления от эксплуатации нашей техники.

Наша цель состоит не только в том, чтобы производить надежные машины, но и в том, чтобы налаживать партнерские отношения в сообществах. Таким образом, мы делаем то, что необходимо нашим клиентам, чтобы они могли положиться на бренд CASE и его продукцию.

**CaseCE.com**

**ПРИМЕЧАНИЕ:** CASE выпускает машины в комплектациях, учитывая специфику различных стран, а также предлагает многочисленные опции оборудования. На иллюстрациях в этой и других брошюрах могут быть показаны стандартные или опционные варианты оснащения. Поэтому, пожалуйста, проконсультируйтесь с вашим дилером CASE по любой информации, относящейся к комплектации, а также по возможной модернизации оборудования. CNH Industrial оставляет за собой право модифицировать спецификации своих машин без принятия на себя каких-либо обязательств, относящихся к таким изменениям.

**CNH Industrial Россия**  
caserussia@cnhind.com  
www.casece.com